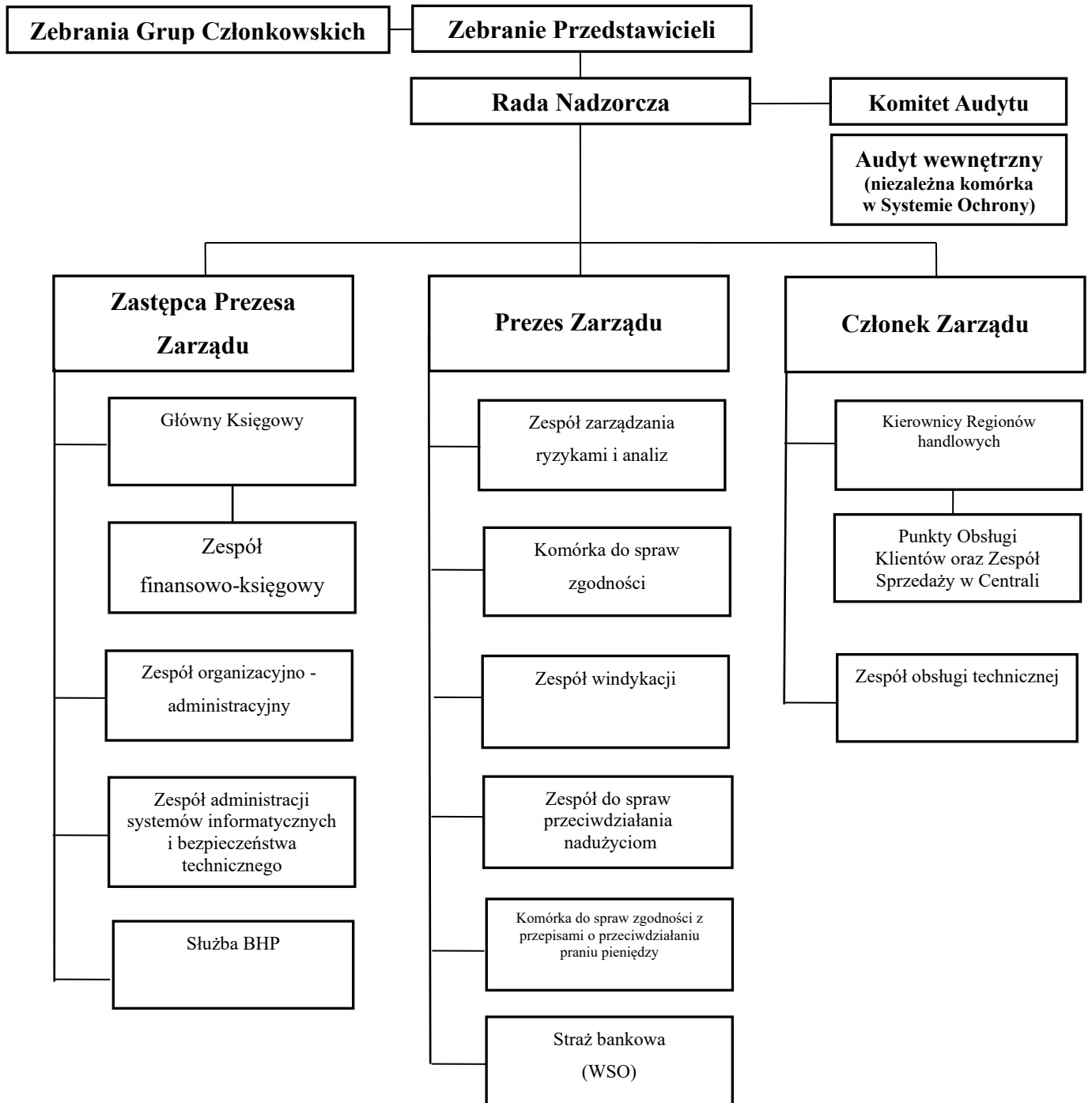


## Schemat organizacyjny Łąckiego Banku Spółdzielczego



<b>Schemat systemu zarządzania bankiem</b>		
<b>Linie obrony</b>	<b>Zarządzanie ryzykiem</b>	<b>System kontroli wewnętrznej</b>
I Linia obrony	Punkty Obsługi Klientów oraz Zespół Sprzedaży w Centrali, Zespół administracji systemów informatycznych, Zespół obsługi technicznej, Zespół organizacyjno-administracyjny, Zespół finansowo-księgowy,	
Zadania:	Zarządzanie ryzykiem w działalności operacyjnej poprzez stosowanie mechanizmów ograniczania ryzyka określonych w regulacjach wewnętrznych.	Funkcja kontroli polegająca na stosowaniu mechanizmów kontrolnych, ich niezależne monitorowanie oraz raportowanie.
II Linia obrony	Zespół zarządzania ryzykami i analiz, Zespół windykacji, Zespół do spraw przeciwdziałania nadużyciom.	Komórka do spraw zgodności, Komórka do spraw zgodności z przepisami o przeciwdziałaniu praniu pieniędzy.
Zadania:	Niezależne identyfikowanie, pomiar lub szacowanie, kontrola ryzyka, oraz monitorowanie i raportowanie.	1. Identyfikacja, ocena, kontrola i monitorowanie ryzyka braku zgodności. 2. Niezależne monitorowanie stosowania mechanizmów kontroli wewnętrznej.
III Linia obrony	Komórka Audytu Wewnętrznego Systemu Ochrony Zrzeszenia BPS	
Zadania:	Badanie i ocena, w sposób niezależny i obiektywny, adekwatności i skuteczności systemu zarządzania ryzykiem i systemu kontroli wewnętrznej.	